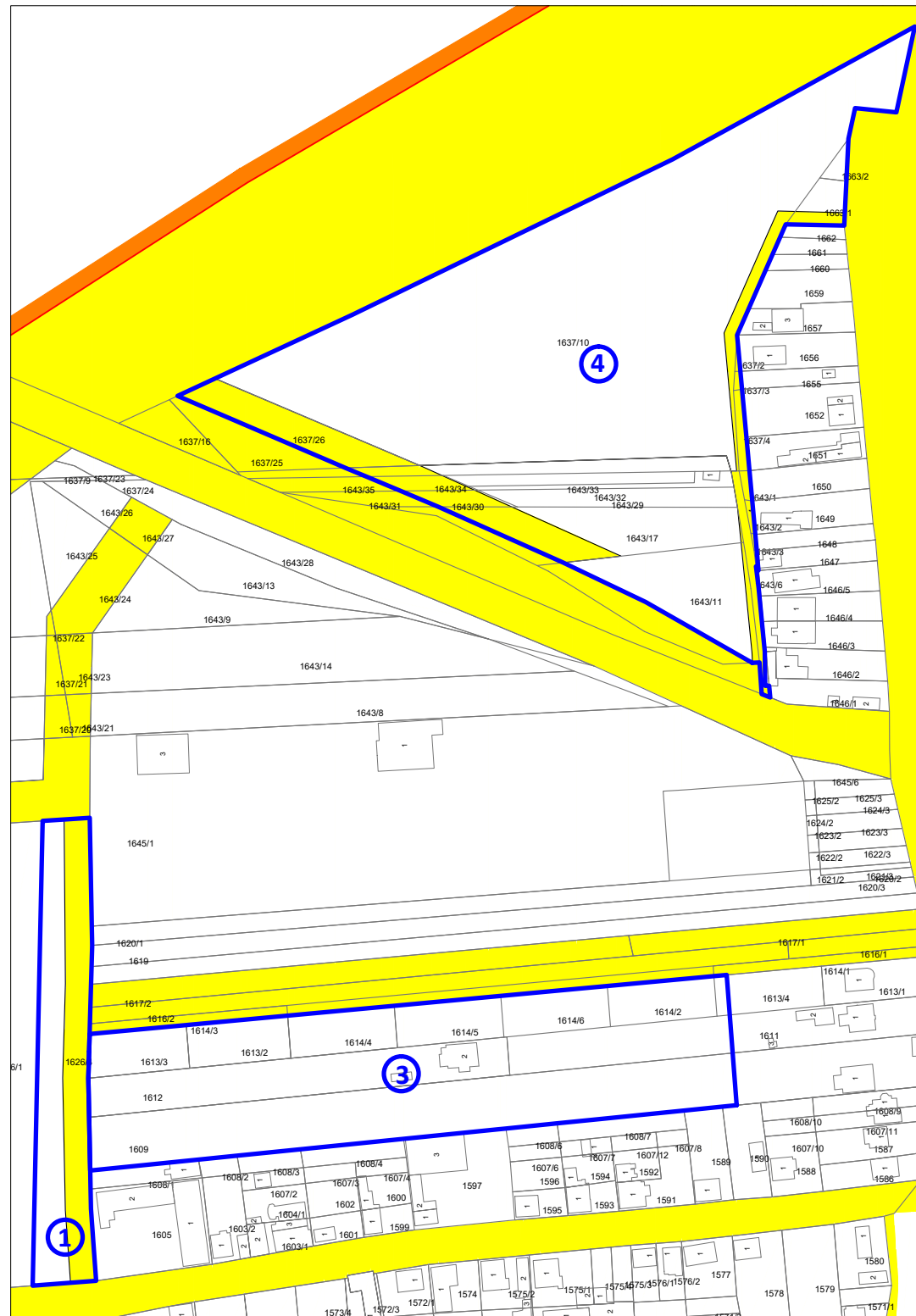




The diagram shows a central point from which approximately 15 lines radiate outwards at various angles. A vertical line is drawn on the left side of the central point, with the letter 'C' positioned to its left. The radiating lines are of varying lengths and are distributed across the upper and lower half-planes relative to the horizontal line passing through the center.

## ПЛАНИРАНЕ ПОВРШИНЕ ЈАВНЕ НАМЕНЕ



ГРАНИЦА ГРАЂЕВИНСКОГ ЗЕМЉИШТА У ГРАЂЕВИНСКОМ ПОДРУЧЈУ НАСЕЉА

НОСИЛАЦ ИЗРАДЕ ПЛАНА		ОПШТИНА БЕОЧИН	Печат и потпис:
		ОВЛАШЋЕНО ЛИЦЕ:	
ОБРАЂИВАЧ		ЈП ЗАВОД ЗА УРБАНИЗАМ ВОЈВОДИНЕ	Печат и потпис:
		ДИРЕКТОР: ПРЕДРАГ КНЕЖЕВИЋ, дипл.правник	
		ПОМОЋНИК ДИРЕКТОРА: мр ВЛАДИМИР ПИХЛЕР, дипл.инж.арх.	
НАЗИВ ПЛАНА	ИЗМЕНЕ И ДОПУНЕ ПЛАНА ГЕНЕРАЛНЕ РЕГУЛАЦИЈЕ НАСЕЉА БЕОЧИН		
НАЗИВ КАРТЕ	ПЛАНИРАНЕ ПОВРШИНЕ ЈАВНЕ НАМЕНЕ		
ОДГОВОРНИ УРБАНИСТА	ЗОРИЦА БОШЊАЧИЋ, мастер инж. арх.		Печат и потпис:
САРАДНИЦИ			
Е-2952	Размера: 1:2500	Датум: Октобар 2025. год	Број листа: 2.5. IV - 1